

令和元年11月22日

注意事項

保護者 各位

自由ヶ丘高等学校
校長 辻村 克江

令和元年度 マラソン大会実施について (お知らせ)

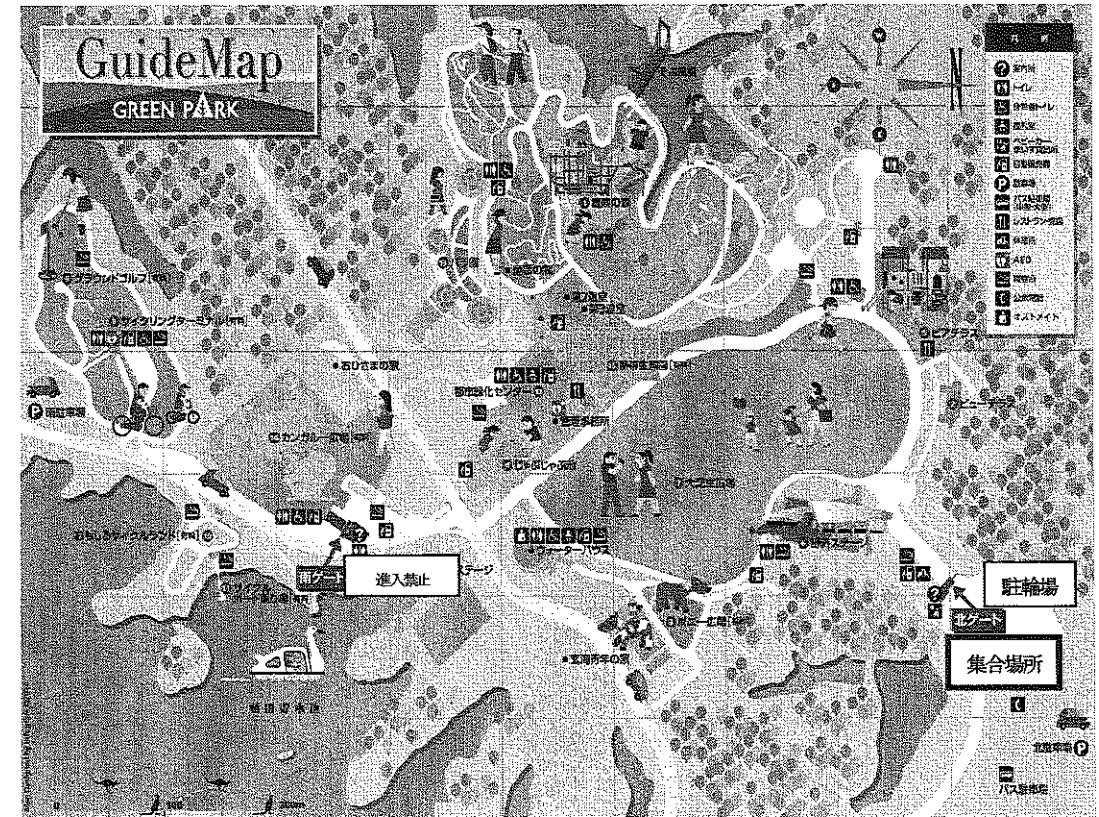
時下、保護者の皆様におかれましては、益々御清祥のこととお慶び申し上げます。
 また、平素より本校の教育活動に御理解、御協力いただき厚くお礼申し上げます。
 さて、恒例となりました本校マラソン大会を下記のとおり開催致します。
 つきましては、全校生徒参加を原則としておりますので体調を整え、欠席のないよう御配慮
 くださいますようお願い致します。
なお、健康調査を11月30日(土)までに担任に御提出ください。

- (1) 本校指定の体操服を着用すること。待機時の防寒着 (ウインドブレーカー等) の使用は許可をする。シューズについては本校のグラウンドシューズ及びジョギングシューズ等の使用も認める。
- (2) 見学者は事前に担任に届け (健康調査に記載) を提出すること。
- (3) 各自体調を整えてレースに参加すること。
- (4) レース中に体調に異常をきたした場合は、救護車を巡回させるので近くの本校職員に申し出ること。
- (5) 走路は必ず左側通行のこと。他の走者の妨げになるような行為は絶対にしないこと。また、歩道のある道路は歩道を走り、通行人・自転車等に十分注意をして走ること。
- (6) コース以外の場所への立ち入りは厳禁する。警察官・グリーンパーク職員・本校職員の指示に必ず従うこと。
- (7) コースはカーブが多いので注意すること。
- (8) グリーンパーク内のトイレは混雑が予想されるので、事前に済ませておくこと。

記

現地略図

- 1 目的
 - (1) 学外での行事を通して、学是である「自律処行」・校訓「規律・勤労・礼儀」の精神の育成をし、本校生徒としての誇りと自覚を身につけさせる。
 - (2) 健康、安全や運動についての理解と実践を通して、生涯にわたって計画的に運動に親しむ資質や能力を育てる。
 - (3) 授業の一環である持久走を活かして自分自身に目標を定め、挑戦することや達成感を味あわせることによって精神力や集中力を高める。
- 2 期日 令和元年12月6日 (金) (雨天中止、雨天時平常授業)
※中止の場合は学校よりメール配信致します。
- 3 対象 1・2学年男女 男子395名 女子386名 計781名
- 4 コース 頓田貯水池 北九州サイクリングコース及びその周辺
男子 約8 km 女子 約6 km
- 5 集合場所 北九州市若松区響灘緑地内 グリーンパーク芝生広場
(北ゲートから入場すること)
- 6 集合時間 男子・・・午前9時 女子・・・午前10時30分



令和元年11月22日

保護者 各位

自由ヶ丘高等学校
校長 辻村 克江

マラソン大会臨時バス「貸切バス」運行について（お知らせ）

時下、保護者の皆様におかれましては、益々御清祥のこととお慶び申し上げます。

また、平素より本校の教育活動に御理解・御協力をいただき厚くお礼申し上げます。

さて、恒例のマラソン大会を若松区のグリーンパークをスタート・ゴールにして開催致します。当日は現地集合のため「北九州市営バス」に御協力頂き、臨時の貸切バスを運行することになりました。

つきましては、利用希望者は、料金を添えて学級担任に11月30日（土）までに申し込みをお願い致します。

なお、12月5日（木）に乗車整理券を各自に配布致します。

記

- 1 期 日 令和元年12月6日（金）
- 2 料 金 往復 600円
- 3 出発場所 自由ヶ丘高校駐車場
- 4 男子配車時間 8：10～8：40
満員になったバスから現地に出発致します。
- 5 女子配車時間 9：40～10：10
満員になったバスから現地に出発致します。

※貸切バスのため、バスカードは使用できません。

※現地集合は、男子 9：00集合完了 女子 10：30集合完了です。

令和元年 11月22日

保護者 各位

自由ヶ丘高等学校
校長 辻村 克江

マラソン大会前の健康調査について

12月6日(金)のマラソン大会に備えて、下記のような健康調査を行います。お子様の健康状態を把握し、事故防止に努めたいと思います。御理解、御協力よろしくお願い致します。
(*ぜんそくや心臓疾患のある人、また、風邪など体調不良の人ばかりつけの医師に相談の上、御記入ください。)

マラソン大会にともなう健康調査

年 組 生徒氏名

保護者氏名

印

該当する項目に○印、または御記入の上、11月30日(土)までに御提出ください。

- ① 現在健康状態に異常はなく、大会に参加する事を承諾します。
・はい ・いいえ (理由)
- ② 現在の健康状態はどうですか？
・良い ・悪い
ア 病気治療中で医師にかかっている
病名()
マラソン大会についての主治医の意見
()
イ 医師にかかるほどではないが健康状態が悪い
現在の様子
()
- ③ 心臓病はありますか？
・ない ・ある
ア 現在経過観察中である(年1~2度の定期検診程度)
主治医の意見など
()
イ その他()
- ④ ぜんそくはありますか？
・ない ・ある(主治医の意見など)
- ⑤ その他に連絡しておきたい事はありますか？

[]